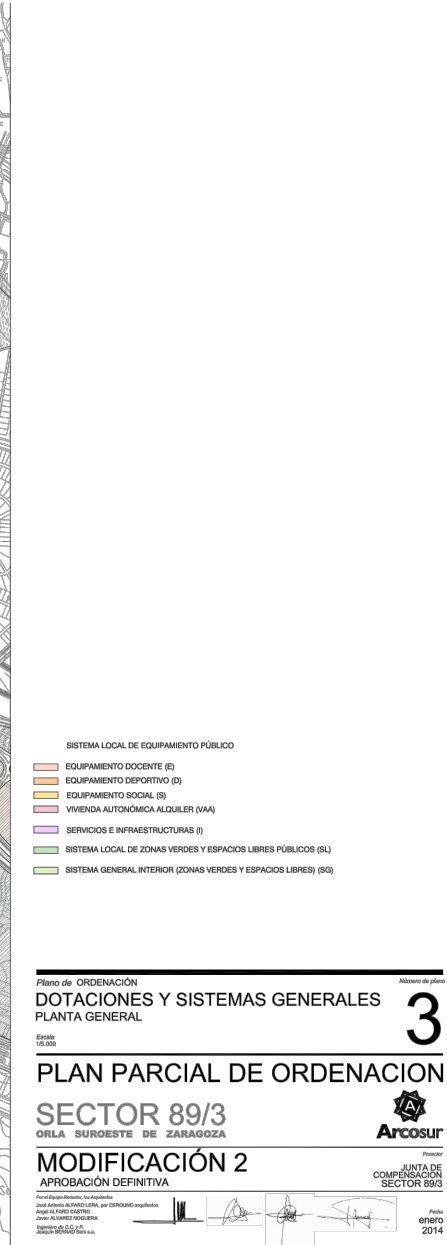
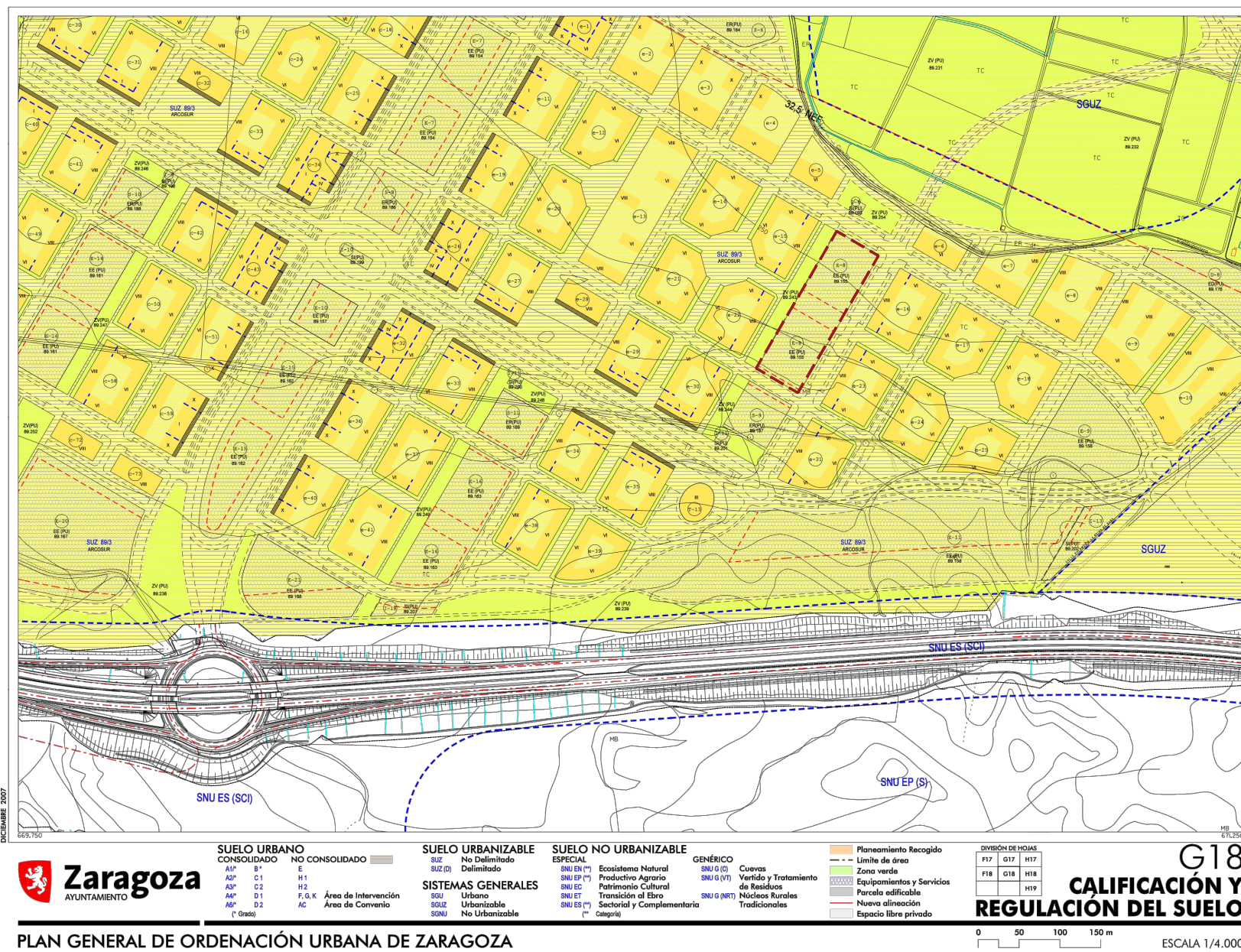


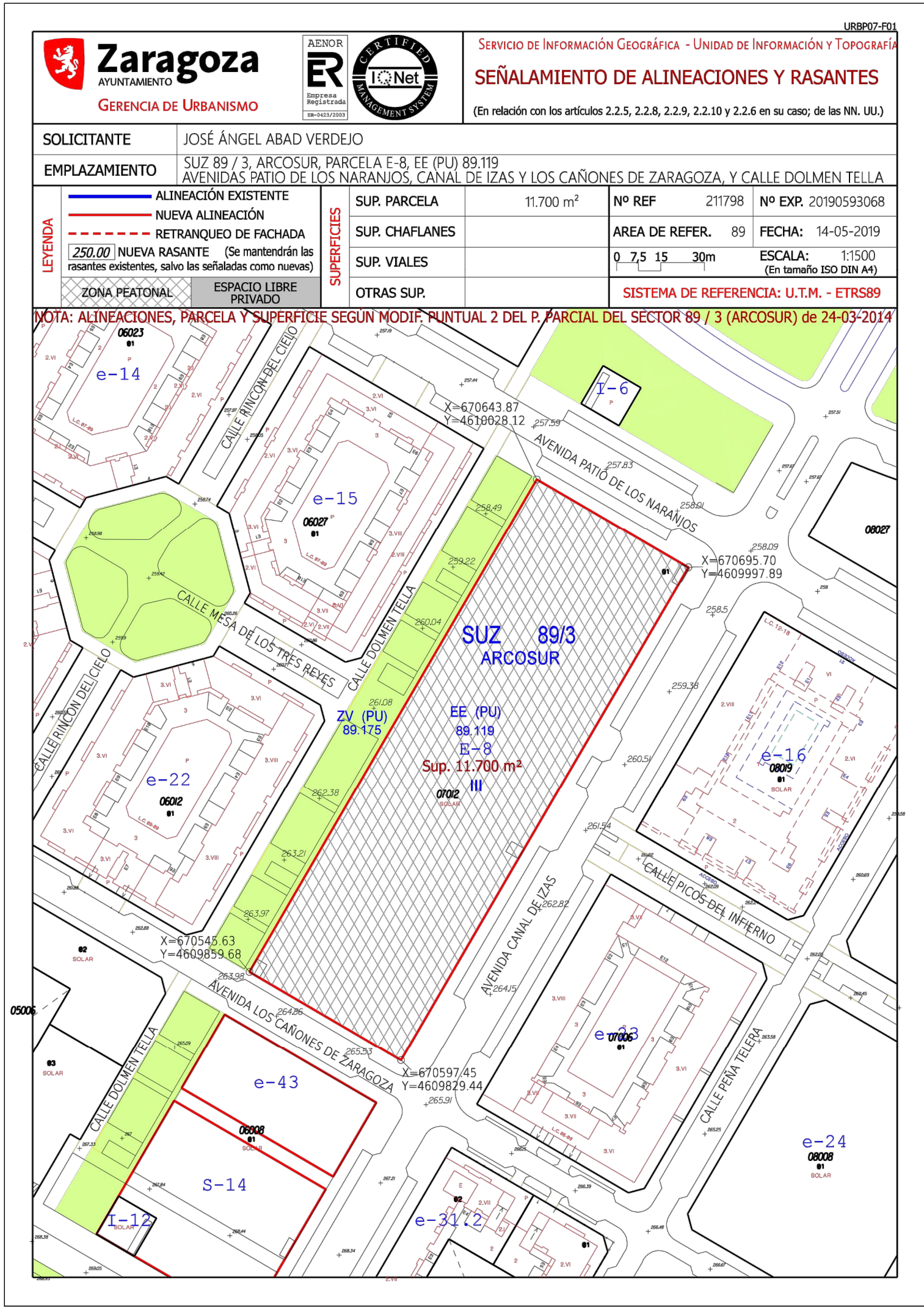




TEXTO REFUNDIDO 2007







CIRCUNSTANCIAS URBANÍSTICAS. CUADRO-RESUMEN		
FASE 1 - 9 AULAS INFANTIL + 18 AULAS PRIMARIA		
CPI "ANA MARÍA NAVALES" - ZARAGOZA		
PARCELA EE (PU) 89.119		
SUPERFICIE DE LA PARCELA		11.700 M2
PLAN PARCIAL SECTOR SUZ 89/3 MODIFICACIÓN 2		
	NORMATIVA	PROYECTO BÁSICO
EDIFICABILIDAD	11.700 M2 (1/1 M2)	8.449 M2
ALTURA	B+3	B+2
POSICIÓN DE LA EDIFICACIÓN		

